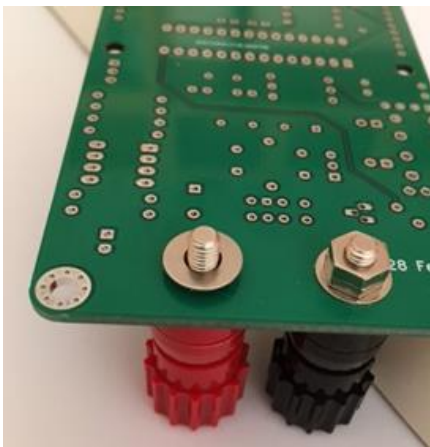
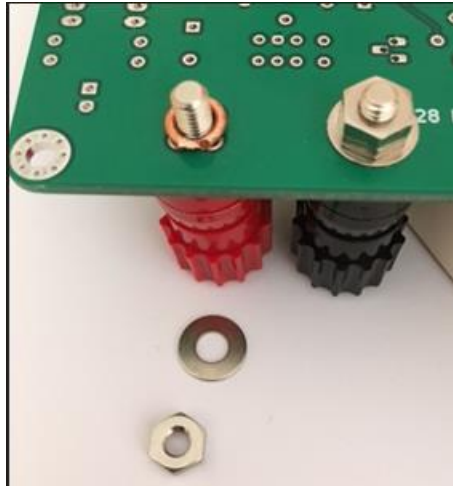
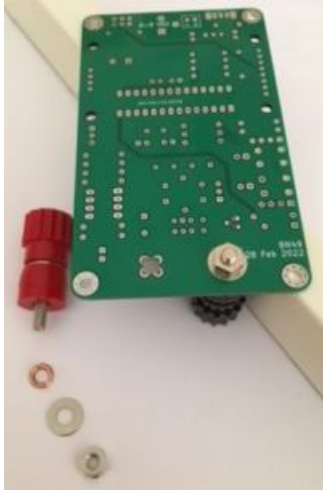


LC-meter print aanpassing voor de banaanbussen.

Tussen de 4 gaatjes heb ik, in een aantal stappen om nog te kunnen corrigeren, uiteindelijk een 4mm gaatje voor de banaanbussen gemaakt. Voor de rode aansluiting heb ik, om geen contact te krijgen met de GND, vervolgens van zwart VD-draad een ringetje gebogen en vervolgens de bussen gemonteerd.



PE1HTJ, Aad